



La CFE-CGC, elle assure !

Il y a 4 ans la CFE-CGC s'était engagée, elle l'a fait :

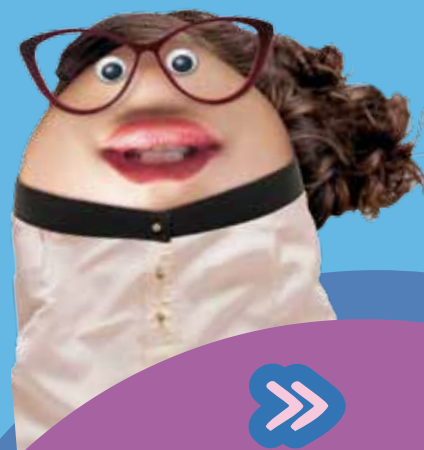
- ✓ subventionner l'adhésion aux clubs sportifs
- ✓ mettre en place des chèques vacances
- ✓ augmenter le choix petits séjours
- ✓ étendre le CESU petite enfance
- ✓ élargir l'offre vacances tous budgets
- ✓ créer une commission Développement Durable
- ✓ développer l'offre bio éco-responsable en restauration
- ✓ permettre de commander et régler des prestations via le site internet

La gestion exemplaire des finances du CE a permis de tenir ces engagements et même de les dépasser !

Nous sommes allés plus loin :

- ✓ nouvelle subvention avantageuse vacances
- ✓ nouveaux services conciergerie à la coopérative : kiala, boîte aux lettres, repassage, pressing, etc.
- ✓ rapprochement de la billetterie au plus près des lieux de travail
- ✓ augmentation du plafond prêt bancaire
- ✓ offres privilégiées sur les acquisitions de véhicules toutes marques
- ✓ ouverture des droits aux familles recomposées

Sacrée compétence
parce que 15 000 salariés,
c'est 50 000 ayants-droit !



Avec nous pas question de :

- se reposer sur nos acquis
- vous promettre des services non réalistes

***Pour s'inscrire dans la continuité,
lors des élections du 4 décembre :***

ne faites pas une croix sur vos attentes.....



**renouvelez votre confiance à une équipe
solide, la CFE-CGC.....**



C'est pas parce qu'on travaille dans
l'aéronautique qu'on plane,
moi j'aime pas les promesses en l'air !



T'as raison, exigeons un syndicat
qui a les pieds sur terre.
La CFE-CGC a un savoir-faire
reconnu pour conquiere des projets



Flashez ce QR code
pour en savoir plus !

