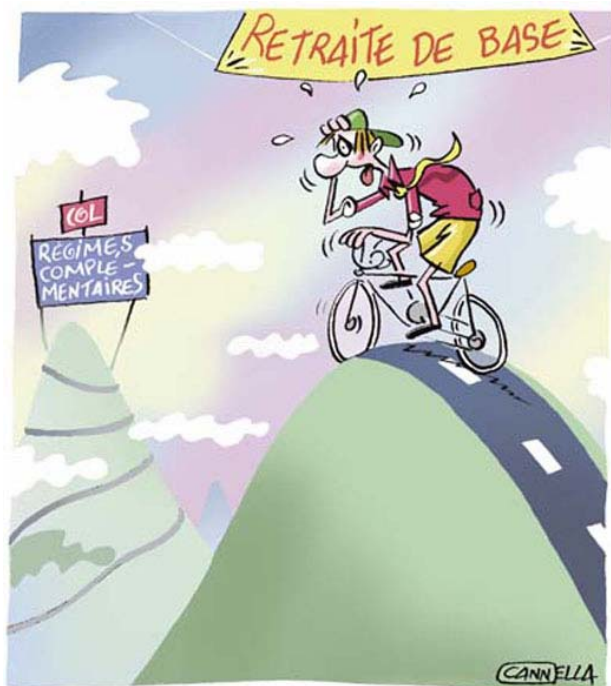




**ELECTIONS POUR LA  
CAISSE DE RETRAITE  
ALTEA  
groupe APRIONIS**

**VOTEZ ET  
FAITES VOTER  
CFE-CGC**



**Personnel d'encadrement :**

Ingénieurs, Cadres, Techniciens Agents de maîtrise, cotisants à IRRAPRI & ALTEA

**Pour élire vos administrateurs  
Avez-vous pensé à voter ?**

Il ne vous reste que quelques jours pour faire entendre votre voix.

Pour que votre retraite complémentaire AGIRC continue à combler ce que vous ne toucherez plus avec la retraite de base, vous devez élire des représentants compétents.

**Votez et faites voter CFE-CGC**

**Vos candidats  
CFE-CGC ont besoin de votre  
soutien.**

Avec une majorité confortable, nous continuerons d'agir pour que les cotisations servent à payer les retraites et que l'action sociale soit au service de tous.

Au cours de notre mandat nous vous rendrons compte de la gestion des fonds d'ALTEA et de l'avenir de la retraite  
**AGIRC.**

**Merci de poster votre  
enveloppe de vote dès  
maintenant  
et avant le 17 avril**



**LISTE PRESENTEE POUR LE CONSEIL D'ADMINISTRATION PAR  
LA CONFEDERATION FRANCAISE DE L'ENCADREMENT CFE-CGC**

Jean-Benoît HOURST	<b>Retraité</b>	CEA
Gérard LECK	Art 36	RENAULT TRUCKS
Bernard VALETTE	Art 4-4 bis	EADS ASTRIUM
Serge DEL TEDESCO	Art 4-4 bis	AIRBUS
Alain BRZOSTOWSKI	Art 4-4 bis	CEA DIF
François GROUT	Art 4-4 bis	COGEMA GROUPE AREVA
Philippe AUZIERE	Art 4-4 bis	COGEMA GROUPE AREVA
Jean-François FOUCARD	Art 4-4 bis	DASSAULT SYSTEMES
Béatrice SORRENTE	Art 4-4 bis	ONERA
Luc CODRON	Art 4-4 bis	IRSN
Charles CLO	Art 4-4 bis	IVECO FRANCE
Michel DEBAECKER	Art 4-4 bis	KSB SAS
Laëtitia BOURA	Art 4-4 bis	DASSAULT AVIATION
Philippe QUILGARS	Art 4-4 bis	EUROCOPTER FRANCE
Michel RONSIN	Art 36	SALZGITTER MANNESMANN

**Votez et faites voter  
CFE-CGC le 17 AVRIL  
2010 au plus tard**

(Pour tenir compte des délais postaux)

**<http://altea-cfecgc.fr/>**